

LE MUSÉE MATISSE DE NICE, FICHE PÉDAGOGIQUE

MUSÉE MATISSE, NICE, FICHE PÉDAGOGIQUE



Aile moderne du musée, avec l'œuvre monumentale d'Henri Matisse, en papiers gouachés découpés, "Fleurs et fruits"

PRÉSENTATION

Fleurs et fruits est la maquette d'une céramique qui n'a jamais été exécutée, et qui devait orner, avec quatre autres compositions, le patio centrale d'une villa en Californie. C'est une composition monumentale réalisée en papiers gouachés découpés sur cinq panneaux séparés.

QUE VOYEZ-VOUS ? LES FORMES

Matisse représente des fleurs, des fruits, des clous de girofle. La composition en colonne évoque un motif de tapisserie. Cependant, la répétition des éléments n'est qu'apparente tant dans les couleurs que dans les formes (les fleurs sont presque toutes différentes).

Matisse simplifie les formes le plus possible. Il commence par dessiner les fleurs et les fruits avec précision, puis dans un second temps, il supprime les détails (cœur, tige, feuille) qui ne sont pas indispensables pour identifier la forme.

Vives, gaies, les couleurs évoquent le printemps.

QUOI ? COMMENT ? TECHNIQUES

L'emploi des papiers gouachés découpés n'est d'abord pour Matisse qu'une méthode de travail très simple qui lui permet de modifier facilement les formes et les compositions lorsqu'il travaille à sa composition monumentale. Matisse parvient alors à « dessiner dans la couleur » : il peint puis découpe des morceaux de papiers qu'il utilise comme des touches de peinture, qu'il ajoute, retranche, coordonne. La couleur devient le matériau dans lequel le peintre extrait la figure.

Matisse met fin au conflit entre couleur et la forme : il privilégie l'expressivité de la figure et un choix instinctif de la couleur. Le mouvement et l'impression de répétition naissent alors du jeu des tonalités.

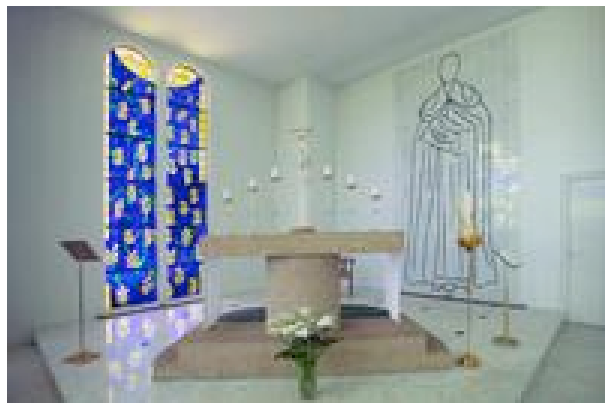
LE SAVEZ-VOUS?

Matisse, à son habitude, a conçu plusieurs versions. La première, *Grande décoration aux masques*, optait pour la symétrie. En l'abandonnant, les masques n'y ont plus trouvé leur place, et sont remplacés par des fruits. Deux compositions, *Apollon* et *La Gerbe*, ont été réalisés en céramique, et cette dernière a finalement orné les murs de ses [commanditaires](#).

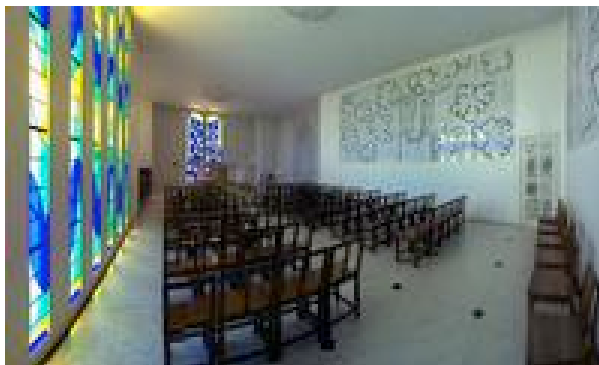
ÉNIGME

Quelle est la technique utilisée par Matisse ? Quels sont les possibilités offertes par cette technique ? Quel devait être l'usage de cette œuvre, au moment de sa conception ?

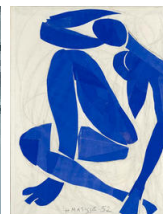
ŒUVRES EN LIEN



Le [chœur](#) de la chapelle du Rosaire à Vence ; l'[autel](#), les vitraux, les céramiques et objets [liturgiques](#) d'Henri Matisse.



Vue intérieure de la chapelle du Rosaire de



Nu bleu IV,
1952.
Gouache
découpée
d'Henri
Matisse,
Musée
Matisse,
Nice

PARCOURS CULTUREL

- **Parcours HDA** : Les différentes techniques utilisées par Matisse sur des thèmes et des formes similaires (gouaches découpées, sérigraphies, tapisseries sur laine).
- **Parcours géographique** : Correspondances avec les céramiques monumentales du [musée national Fernand Léger \(Biot\)](#), la salle des Van Loo (cartons à tapisseries) au [musée des Beaux-Arts Jules Chéret \(Nice\)](#), la problématique forme/couleur au [Musée d'Art Moderne et d'Art Contemporain \(Nice\)](#). [La chapelle du Rosaire d'Henri Matisse \(Vence\)](#).
- **Parcours intellectuel et sensible** : Les artistes et la méditerranée. La forme et la couleur.

THÉMATIQUES EN HISTOIRE DES ARTS

Fleurs et Fruits de Matisse est interrogeable par **Arts, techniques, expressions** (les gouaches découpées) et **Arts, ruptures, continuités** (découper dans la couleur).

DISCIPLINES

Niveaux	Axes des programmes	Contribution à l'Histoire des Arts	Œuvres/documents en échos	Transversalité
Cycle 2	Pratique plastique : Couleur, forme , contours, découpage	L'art au XX ^{ème} siècle. Découverte des techniques.	<i>Fleurs et Fruits de Latour</i>	
6^{ème} et 3^{ème}	Histoire Géographie L'art dans les années 1950	Ruptures et continuités	Relation thématique : œuvres et documents de l'après-guerre.	La genèse d'une œuvre : le travail préparatoire (ici, à une céramique).
Français Étude de l'image : fonction, notion d'angles, de couleurs, de lumière. Le motif : le topos de la nature ;	Interpréter une œuvre d'art. Notion de citation, de réinterprétation, d'intertextualité, d'inspiration..	Réflexion sur le matériau dans les années 50 (la couleur dans les arts plastique, la langue dans la littérature).		
Arts plastiques Image, œuvre, fiction. Réinterpréter le thème «Fleurs et fruits » (Les natures mortes). Les travaux préparatoires.	Supports et matériaux picturaux, geste. Étude de la composition. Réinterpréter la nature morte .	<i>Fleurs et Fruits de Latour</i>		
Sciences physiques Couleur et optique	Perception de la couleur. L'effet de répétition.			
EPI Culture et création artistique (français, SVT, arts plastiques)	Comment réinterpréter le topos de la nature ?	Ruptures et continuités	<i>Fleurs et Fruits de Latour</i> , collection de Natures mortes au musée Chéret de Nice	Étude d'un lieu commun en littérature et peinture-La représentation de la

QUESTIONNEMENT

Pictural	Historique	Narratif
Éléments plastiques :	- Les années 1950	- Évocation, signification
- Couleurs	- L'œuvre de commande	- Réinterprétation, inspiration.
- Formes	- Image comme document	
- Répartition		
- Techniques employées		

BIBLIOGRAPHIE / SITOGRAPHIE GÉNÉRALES

- **Musée Matisse de Nice** : www.musee-matisse-nice.org
- **Musée Matisse du Cateau-Cambrésis** : <http://museematisse.lenord.fr>
- *Matisse, Le ciel découpé*, Citadelles et Mazenod (Paris), 2012
- *Henri Matisse : la dissolution du trait et de la couleur*, éditions RMN (Paris), 2011